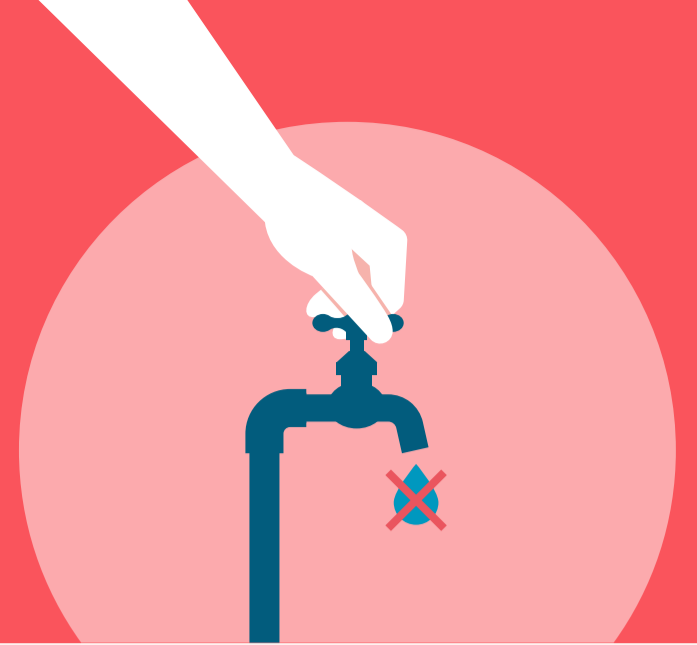


EMERGÈNCIA PER SEQUERA

FASE 1



L'Agència Catalana de l'Aigua de la Generalitat de Catalunya, a 1 de febrer de 2024, ha declarat l'estat d'emergència I per sequera hidrològica a les unitats d'explotació Embassaments del Ter-Llobregat, Embassaments del Ter i Embassaments del Llobregat.

RESTRICCIONS D'ÚS D'AIGUA POTABLE

- No es permet regar jardins ni plantes
- Només es pot fer la neteja de vehicles en establiments comercials amb sistemes de recirculació
- No és permès l'ompliment ni reompliment de piscines ni fonts ornamentals



www.granollers.cat/sequera

ACCIONS PER ESTALVIAR AIGUA



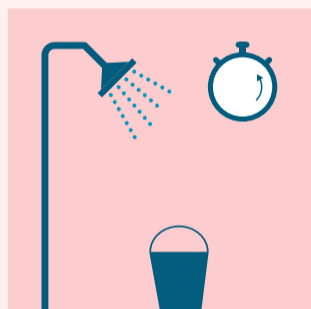
Tanquem l'aixeta mentre rentem fruites i verdures



No deixem l'aigua rajant mentre rentem els plats



Tanquem l'aixeta mentre ens rentem mans i dents



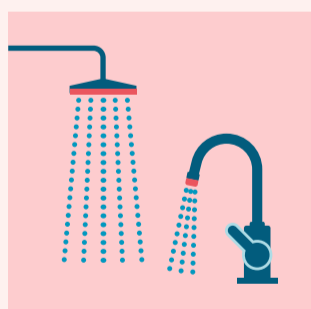
Dutxem-nos ràpid i recollim l'aigua mentre surt freda



Evitem llençar papers i usar el lavabo com si fos una paperera



Instal·lem sistemes d'estalvi al dipòsit del vàter



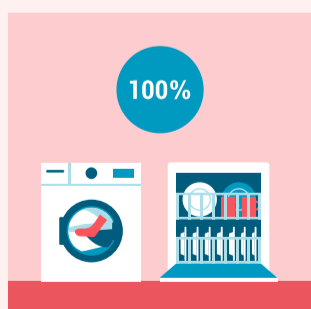
Instal·lem eines d'estalvi, com airejadors a les aixetes



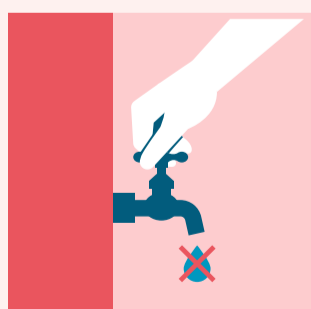
Evitem fuites i reparem les aixetes que degotin



Escollim electrodomèstics de baix consum per estalviar



Omplim al màxim rentavaixelles i rentadora abans d'engengar-los



Assegurem-nos de tancar bé les aixetes i que no degotin



Recollim l'aigua de la pluja i fem-la servir per regar plantes

Granollers utilitza aigua regenerada per al reg de l'arbrat i la neteja viària

