



Can Muntanyola  
Centre de Serveis  
a les Empreses

# Carta de Serveis d'Innovació

**PIMES**  
**INDUSTRIALS**  
**EXEM**  
**PLARS**

GRANOLLERS MERCAT

PROJECTE AMB VALOR





Can Muntanyola  
Centre de Serveis  
a les Empreses

Servei  
open needs

1

Servei  
Trobades grupals

2

Servei  
d'assessorament avançat

3

Servei  
Oportunitats FP-Dual

4

Servei  
Oportunitats tecnològiques

5

Servei  
Formació in company

6

Servei  
Connecta't

7

Servei Reflexió  
Model Negoci per innovar

8

# Servei Open needs

## Reunió entrevista

### Identificació necessitats d'empresa, elaboració document proposta de línies de recolzament

#### Descripció

Mitjançant una reunió entrevista de treball entre direcció de l'empresa i membres experts de Granollers Mercat (duració mitja 2 hores), seguint un guió s'identifiquen les necessitats de l'empresa – en quant a gestió empresarial, innovació, connexió altres entitats, formació, etc. -. A partir de les necessitats identificades des de Granollers Mercat s'elabora un document de recomanacions globals d'actuació oferint la possibilitat de rebre suport a través de la cartera de serveis que Granollers Mercats té establerta.

#### Objectius i beneficis

L'empresa d'una manera ràpida reflexionarà sobre les seves necessitats, podrà contrastar el seus punts de vista amb experts externs i rebrà proposta de suport per resoldre les seves problemàtiques i impulsar l'empresa.

#### Com es realitza?

- Reunió entrevista de treball direcció + experts Granollers Mercat
- Elaboració per part Granollers Mercat informe recomanació
- Presentació informe pla d'acció

#### A qui va dirigit?

Empreses pime de Granollers que de forma ràpida vulguin obtenir una visió experta externa i identificar possibles camins de suport per resoldre-les



Can Muntanyola  
Centre de Serveis  
a les Empreses

# Servei Trobades grupals

## Formacions - networking

### Tema de debat + conèixer experiències de gerents de pimes com la meva

#### Descripció

La sensació de solitud és un sentiment expressat per molts gerents de pimes. Amb aquestes trobades, i amb l'oportunitat d'aprofundir sobre un tema de debat, es pretén que els gerents de pimes puguin compartir les seves inquietuds, necessitats, experiències... I que d'aquestes puguin adquirir coneixement per aplicar a les seves empreses

#### Objectius i beneficis

- Conèixer conceptes, solucions, tècniques d'un tema
- Obrir debat entre gerents-directius per aprendre d'experiències d'altres
- Networking entre persones de diferents empreses i sectors

#### Com es realitza?

- Trobada d'unes 2 hores de duració amb empreses pimes d'altres sectors, conduïdes per un expert que fomenta la participació i el debat

#### A qui va dirigit?

Gerents-directius de pimes de Granollers, interessats a obrir-se sense necessitat de comprometre's en res més que escoltar experiències d'altres com ell i compartir allò que consideri d'utilitat



Ajuntament  
Granollers



granollersmercat



Can Muntanyola  
Centre de Serveis  
a les Empreses

# Servei d'assessorament avançat

## Diagnosi Pime Exemplar + Assessorament

### Identificar oportunitats transversals per transformar l'empresa involucrant i motivant als treballadors

#### Descripció

Partint de l'enfocament metodològic Hidden-Champion ajudem a les empreses a incorporar els deu factors d'èxit d'una pime exemplar. Partint d'un diagnosi, s'identifiquen àrees d'acció i s'elabora un primer pla d'acció (i/o es realitza una acció en alguna àrea concreta de l'empresa)

#### Objectius i beneficis

- Conèixer com altres pimes com nosaltres s'organitzen per tenir èxit
- Identificar àrees de la meua empresa on aplicar la seves sistemàtiques
- Obtenir un primer pla d'acció per transformar-nos
- Implicar i motivar als meus treballadors en els problemes, solucions que l'empresa necessita i noves formes d'operar

#### Com es realitza?

- **TRES SESSIONS** de treball a l'empresa, una **primera formativa i diagnosi** (amb diferents membres de l'empresa), una **segona d'identificació d'àrees prioritàries d'actuació** (només amb la gerència) i una **tercera iniciant el llançament de canvis** i d'involucració de treballadors (amb membres empresa)

#### A qui va dirigit?

Empreses pimes de Granollers que desitgin realitzar una reflexió experta en diferents àrees de gestió de l'empresa (coneixent les deu claus de la pime exemplar) i necessitin / vulguin implicar dels seus treballadors.



Ajuntament  
Granollers

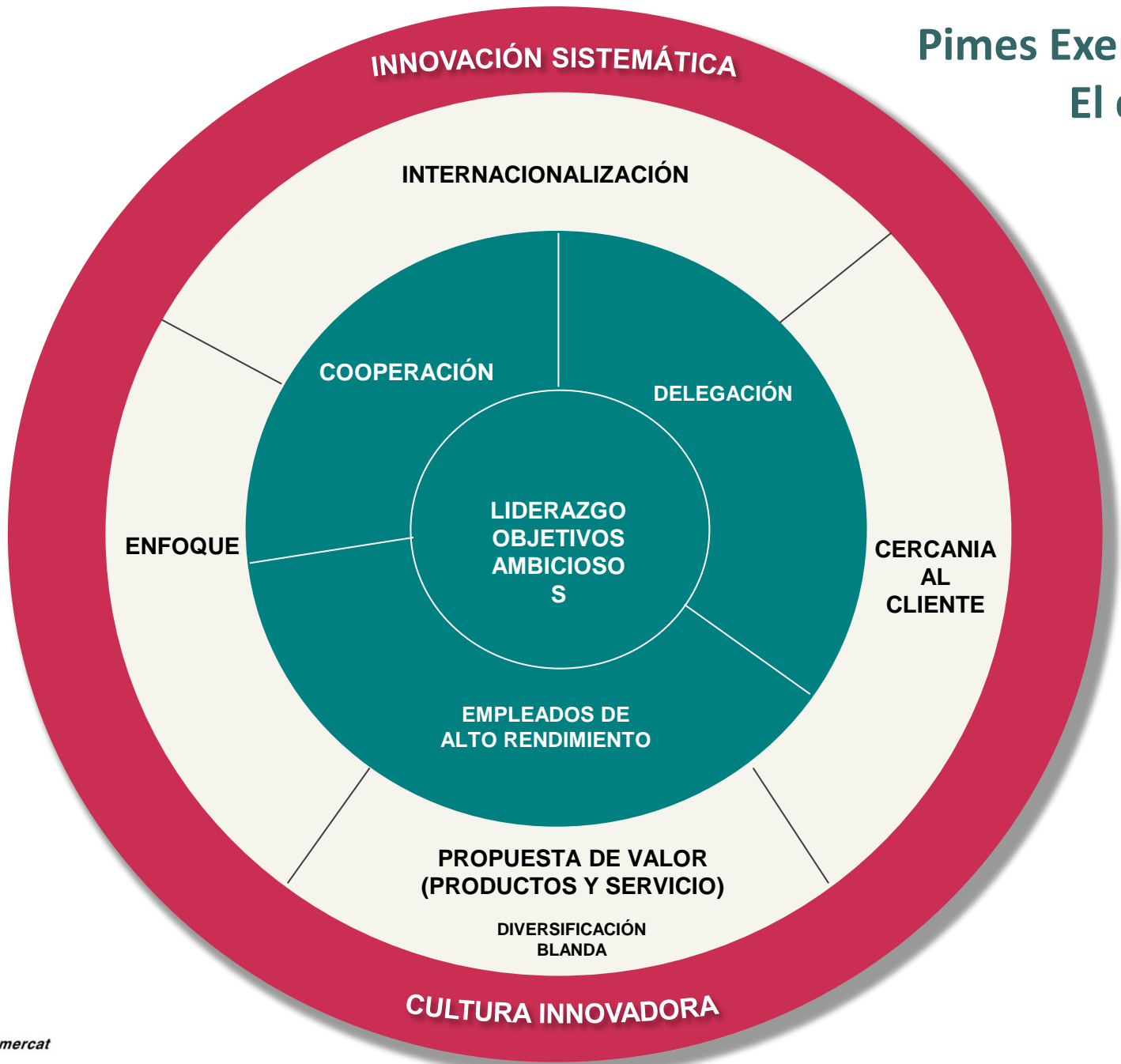


granollersmercat



Can Muntanyola  
Centre de Serveis  
a les Empreses

# Pimes Exemplars: El decàleg



Ajuntament  
Granollers



granollersmercat



Can Muntanyola  
Centre de Serveis  
a les Empreses

# Servei Oportunitats FP-Dual

## Reunió-entrevista

### Identificar necessitats formatives i orientació incorporació de treballadors FP-Dual

#### Descripció

La FP-dual és un model de formació de personal a l'empresa, de molt èxit en països com Alemanya, Àustria, Suïssa i nord d'Europa. Aquest model s'està incorporant a Catalunya i Granollers (Vallès Oriental) està sent un dels territoris pioners. Aquest model permet a les empreses incorporar personal que ha estat formant-se en llargs períodes amb equips i en funcions específiques de la pròpia empresa.

#### Objectius i beneficis

- Identificació de les necessitats formatives, a mig termini, de l'empresa
- Posar en contacte amb experts de l'àrea formativa de l'Ajuntament de Granollers o centres formatius que elaboraran un pla d'incorporació de persones

#### Com es realitza?

- Reunió inicial amb expert Granollers Mercat, identificació de necessitats
- Expert Granollers Mercat amb especialista formació analitzen necessitats
- Segona reunió presentació de pla d'actuació FP-Dual

#### A qui va dirigit?

Empreses pime de Granollers que desitgin explorar nous mecanismes d'incorporar treballadors a l'empreses



Ajuntament  
Granollers



granollersmercat



Can Muntanyola  
Centre de Serveis  
a les Empreses

# Servei Oportunitats tecnològiques

## Reunió-entrevista

### Identificar necessitats tecnològiques i identificar mecanismes per desplegar-les

#### Descripció

Es habitual trobar empreses industrials que necessiten desenvolupar algun producte nou, canviar un sistema productiu, incorporar alguna tecnologia o donar algun salt tecnològic en el mercat, però no saben com realitzar-lo. En l'ecosistema d'innovació existeixen centres tecnològics que podrien ajudar a les empreses a realitzar-lo, però tant uns com altres no saben de l'existència mútua.

#### Objectius i beneficis

- Identificació necessitats tecnològiques de les empreses
- Cerca i troba d'empreses / centres tecnològics que podrien ajudar
- Posar en contacte empresa i proveïdor tecnològic

#### Com es realitza?

- Reunió inicial amb expert Granollers Mercat, identificació de necessitats tecnològiques
- Expert Granollers Mercat amb especialista en proveïdors tecnològics identificar oportunitats
- Segona reunió presentació resultat cerca i posada en contacte
- Tercera sessió, acompanyament empresa amb proveïdor tecnològic.

#### A qui va dirigit?

Empreses pime de Granollers, que desitgin explorar nous mecanismes – més segurs i potents – de col·laborar per incorporar coneixement i tecnologia a l'empresa



Ajuntament  
Granollers



granollersmercat





Can Muntanyola  
Centre de Serveis  
a les Empreses

# Servei Formació in company

## Taller-formatiu

### Identificar innovacions en l'empresa i definir una disciplina pròpia d'innovació

#### Descripció

Moltes empreses identifiquen la necessitat d'innovar, però no saben com ni per on començar. Mitjançant aquest taller l'empresa reflexionarà de forma global les seves necessitats d'innovar i realitzarà una acció d'innovació en una àrea concreta. L'experiència servirà també per concretar el procés/sistemàtica d'innovació propi que l'empresa aplicarà de forma autònoma en el futur.

#### Objectius i beneficis

- Identificació àrees prioritàries d'innovació
- Iterar / identificar oportunitats d'innovació en una àrea concreta
- Concretar la sistemàtica d'innovació pròpia de l'empresa

#### Com es realitza?

- Reunió amb la gerència amb expert que realitzarà el taller, per identificar necessitats inicials i membres de l'empresa que participaran
- Realització del taller (3 hores)

#### A qui va dirigit?

Empreses pime de Granollers, que vulguin realitzar alguna mena d'activació en alguna àrea de l'empresa i que aquest procés serveixi per definir la pròpia disciplina d'innovació.



Ajuntament  
Granollers



granollersmercat



Can Muntanyola  
Centre de Serveis  
a les Empreses

# Servei Formació in company

## Taller-formatiu

### Com finançar les meves inversions a través d'institucions com el Cdti, H2020

#### Descripció

Les empreses quan necessiten realitzar alguna inversió en maquinària o procés industrial no acostumen a veure-ho com una inversió en innovació, simplement com la compra d'una màquina que necessita. Si aquestes compres-inversions se li donen una visió global i es plantegen com a projecte d'innovació, l'empresa es podrà beneficiar d'importants ajudes per R+D+i (estatals o europees)

#### Objectius i beneficis

- Identificació la necessitat d'inversió des d'una perspectiva global
- Identificar possibles vies de finançament per R+D+i
- Conèixer com accedir aquest tipus d'ajut

#### Com es realitza?

- Reunió del gerent (+ altres membre de l'empresa involucrats) amb expert es farà una primera identificació de la necessitat
- Reunió-formativa exposant la sistemàtica per realitzar aquest tipus de projectes i com accedir a la institució corresponent

#### A qui va dirigit?

Empreses pime de Granollers que tinguin alguna necessitat d'inversió / acostumin a realitzar aquest tipus d'inversions i desitgin conèixer mecanismes més avantatjosos de finançar-los (o rebre subvenció)



Ajuntament  
Granollers



granollersmercat



Can Muntanyola  
Centre de Serveis  
a les Empreses

# Servei Connectat

## Reunió-entrevista

### Identificar necessitats de facilitació contactes institucionals (o d'altra mena)

#### Descripció

Les empreses a vegades front a una problemàtica, desconeixen a qui dirigir-se i com arribar a la persona de l'administració que li podrà resoldre el seu problema.

A partir, de la xarxa de contactes, Granollers Mercat podrà identificar la persona de contacte per resoldre la seva necessitat perquè l'empresa pugui contactar

#### Objectius i beneficis

- Identificació la necessitat de l'empresa
- Identificar la persona/s, institució que li podria ajudar
- Facilitar el contacte

#### Com es realitza?

- Reunió amb gerent – directiu que formuli la necessitat
- Identificació – per Granollers Mercat – de la persona institució
- Reunió per exposar possible via (possible facilitació)

#### A qui va dirigit?

Empreses pime de Granollers que tinguin alguna necessitat / problemàtica concreta (que afecti a alguna institució) i requereixin una connexió directe.



Ajuntament  
Granollers



granollersmerc



Can Muntanyola  
Centre de Serveis  
a les Empreses

# Servei Reflexió Model Negoci per innovar

## Tallers de treball

### Identificar oportunitats de potenciar l'empresa – a través de la Innovació en model de negoci-

#### Descripció

Tota empresa que existeix, satisfà la necessitat real d'algun tipus de client amb un model de negoci efectiu, però moltes vegades es desconeix que és allò que ens fa tenir èxit i allò que està obsolet i que cal renovar.

#### Objectius i beneficis

- Reptant l'status quo amb preguntes clau, ajudem a repensar l'empresa INNOVANT SEU MODEL DE NEGOCI: identificant oportunitats en l'oferta de valor; organitzatives i processos o comunicatives i percepció d'empresa.

#### Com es realitza?

- Tres tallers de treball on: en un primer es realitza una identificació clara del model de negoci i les seves interaccions. Un segon i (un possible) tercer on s'identifiquen objectius, s'identifiquen innovacions necessàries i s'esbossa un primer pla d'acció que (re)impulsarà l'empresa.

#### A qui va dirigit?

Empreses pime de Granollers, Montmeló,... que reflexionar sobre allò que la fa tenir èxit –per posar-ho més en valor- i allò que està obsolet i s'ha de substituir.

**PIMES  
INDUSTRIALS  
EXEMPLARS**

GRANOLLERS MERCAT

**PROJECTE AMB VALOR**

 Can Muntanyola  
Centre de Serveis a les Empreses



**Can Muntanyola, Centre de Serveis a les Empreses**  
Camí del Mig 22, Pol.Ind. Palou Nord - 08401 Granollers T: 93.861.47.83

